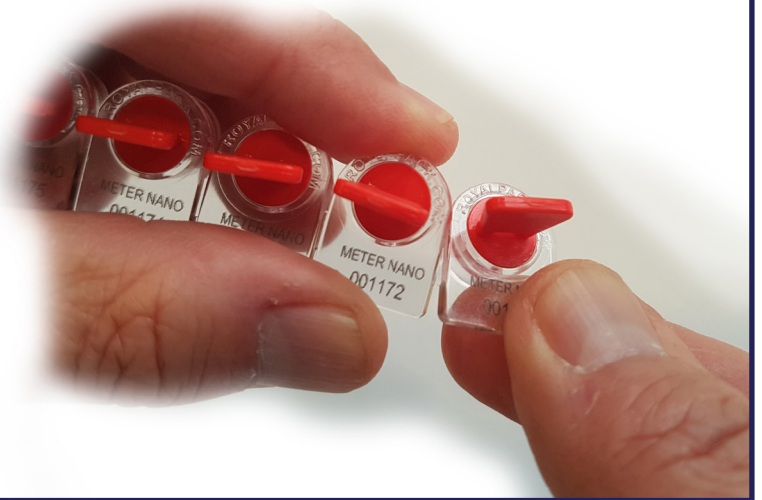


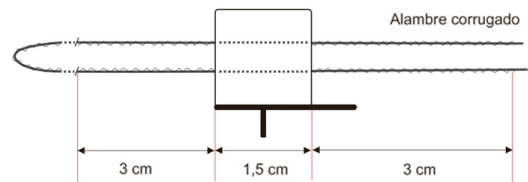
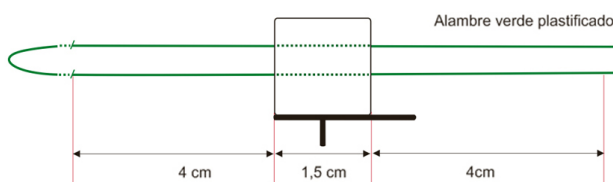


**1** Separar del peine de presentación el precinto a utilizar. Para facilitar su separación se recomienda doblar previamente por el espacio de unión entre figuras.

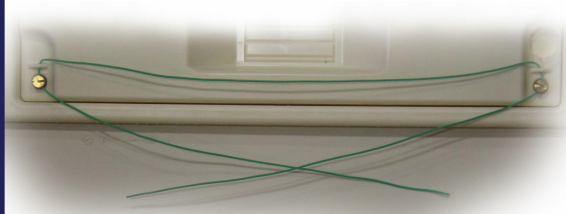


**2** Cortar el alambre de precintado a la medida necesaria, teniendo en cuenta las dimensiones que se consumen al precintado:

- Alambre verde plastificado +/- 9,5 cms (4+1,5+4).
- Alambre corrugado +/- 7,5 cms (3+1,5+3).

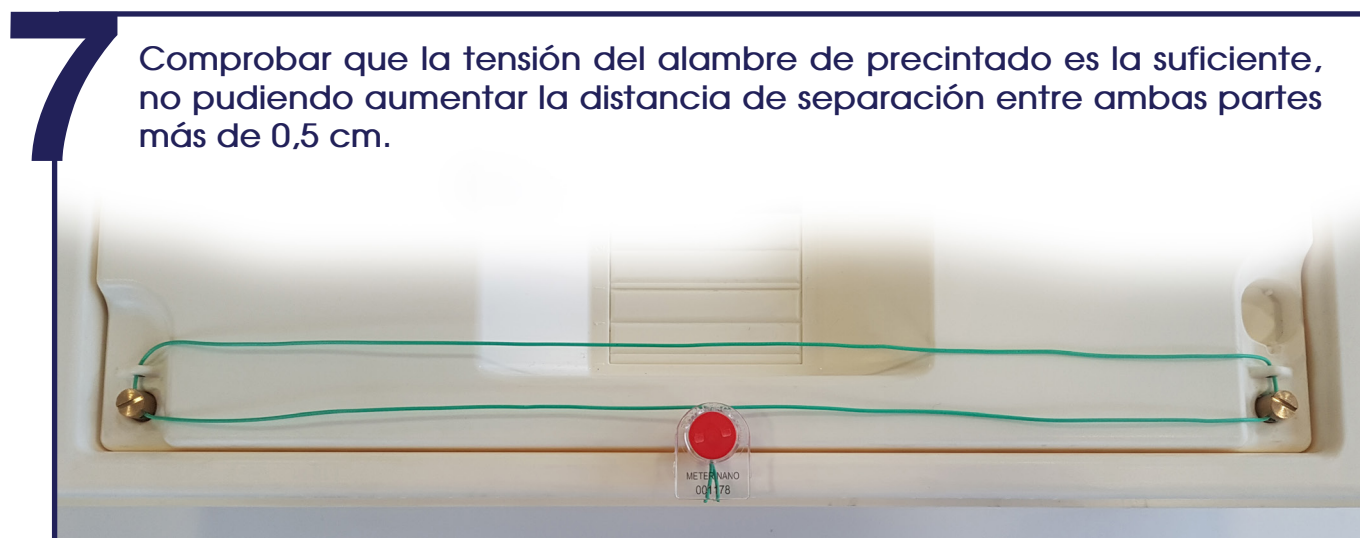
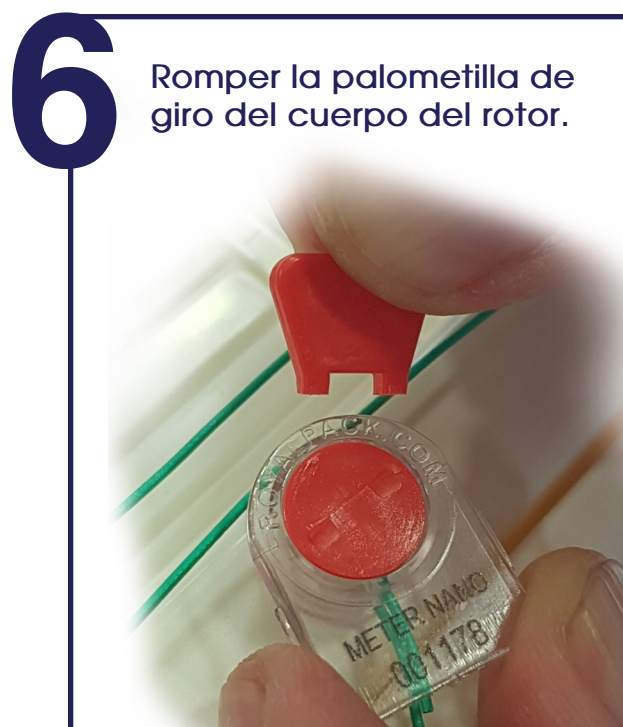
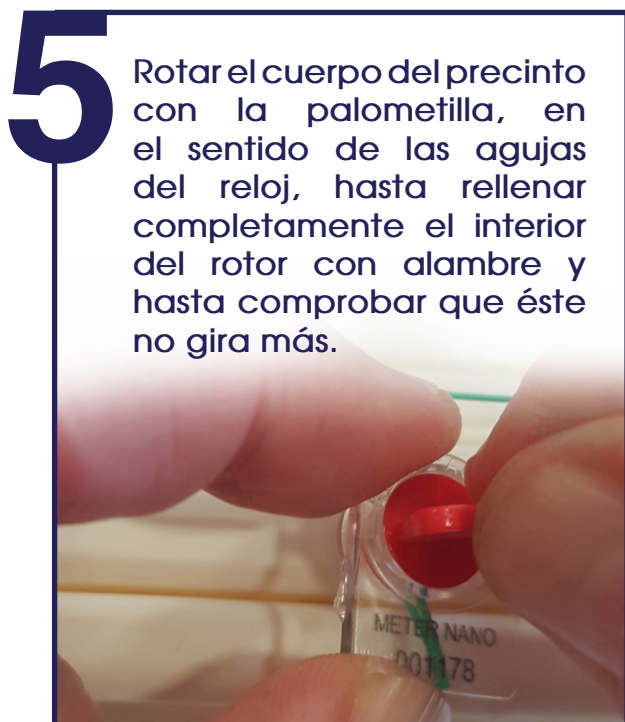


**3** Hilvanar el alambre de precintado por al menos dos orificios del elemento a precintado y dejando sobrante suficiente para su posterior precintado.



**4** Hilvanar las dos puntas del alambre por los orificios del precinto, de forma que sobresalgan al menos 3/4 cms en ambas puntas.





- 8** ALMACENAMIENTO:
- Cerrar la caja después de su uso.
  - Guardar en sitio seguro, seco, ventilado y a temperatura ambiente.

Blas Cabrera, 2 nave C5  
Parque Empresarial La Garena  
28806 Alcalá de Henares  
Madrid (España)

☎ (+34) 91 882 46 46  
✉ [royalpack@royalpack.com](mailto:royalpack@royalpack.com)  
[www.royalpack.com](http://www.royalpack.com)

